



---

***COMITÉ INTERISTITUCIONAL DE IGUALDAD SUSTANTIVA DE LOS  
ORGANOS IMPARTIDORES DE JUSTICIA EN LA CIUDAD DE  
MÉXICO.***

**INFORME**

**JUNTA LOCAL DE CONCILIACIÓN Y ARBITRAJE DE LA  
CIUDAD DE MÉXICO.**

**NOVIEMBRE 2018-AGOSTO 2019**

**PRIMER EJE**

**IGUALDAD DE GÉNERO EN EL ÁMBITO INSTITUCIONAL.**

En este ámbito se han llevado a cabo las siguientes acciones:

**CAPACITACIÓN.**

- **CURSO EN LINEA:** Se impartió el curso de capacitación en línea: GÉNERO Y DERECHOS HUMANOS, impartido a través de la Secretaria de las Mujeres de la CDMX.

Con un número de inscritos de 51 servidores públicos.

33 Mujeres

18 Hombres



**Programa de Capacitación 2019**  
de la JLCA de la CDMX

Personas Servidor@s Públicas de la JLCA se les invita a que participen en el **mes de junio** en el:

**CURSO DE CAPACITACIÓN EN LÍNEA**



**GÉNERO Y DERECHOS HUMANOS**

Impartido a través de la conexión con la plataforma de la SECRETARÍA DE LAS MUJERES DE LA CIUDAD DE MÉXICO.

**Inscripciones:**  
A través de la designación de los titulares de las áreas jurídicas y administrativas de la JLCA del personal a su cargo, para su inscripción del 10 al 12 de junio de 2019.

**Duración y horarios:**

- Inicia el 24 de junio y concluye el 10 de julio de 2019
- 5 horarios disponibles de capacitación de las 8:30 a 18:30 horas de lunes a viernes durante el periodo del curso.
- Sede de impartición del curso: ex junta 6, ubicada en planta baja del edificio principal de la JLCA, Dr. Río de la loza 68, Alcaldía Cuauhtémoc, C.P. 06720, Ciudad de México.

*Habrà constancia de participación a los servidores públicos que acrediten las evaluaciones de los módulos del curso en línea.*

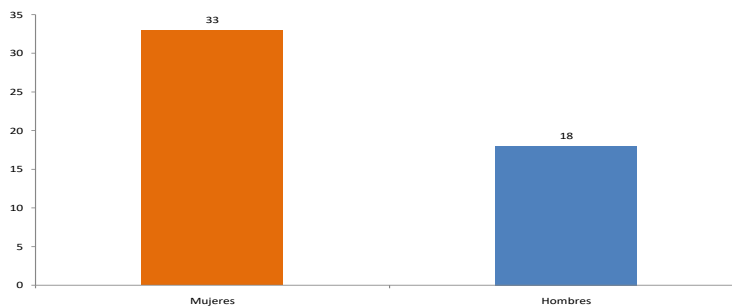
**Coordinación General de Administración**  
**JUD de Administración de Personal y Capacitación**

**iParticipa!**

Junta Local de Conciliación y Arbitraje de la Ciudad de México  
@jlcadf

[www.juntalocal.cdmx.gob.mx](http://www.juntalocal.cdmx.gob.mx)

**Asistentes al curso de capacitación en línea Género y derechos humanos**



- Se hizo entrega al personal de la Junta Local de Conciliación y Arbitraje de la CDMX, material para la identificación de los diferentes casos de violencia contra la mujer. ¿Conoces el violentómetro?
- Ubica los diferentes grados de violencia que se dan en algunas relaciones. Promovamos relaciones de pareja libres de violencia.




**¡ALTO  
A LA  
VIOLENCIA  
CONTRA  
NIÑAS Y  
MUJERES!**



IDENTIFICA LOS DIFERENTES  
TIPOS DE **VIOLENCIA:**

- . FÍSICA
- . SEXUAL
- . PSICOLÓGICA
- . ECONÓMICA
- . PATRIMONIAL
- . LABORAL
- . POLÍTICA
- . OBSTÉTRICA
- . MEDIÁTICA




## Violentómetro

Autoría de la Unidad Politécnica de Gestión con Perspectiva de Género del Instituto Politécnico Nacional

¿Necesitas ayuda? ¡Llama!  
Línea Mujeres de Locatel 56 58 11 11  
PGJCDMX 01 800 00 007 4533  
Emergencias 911

¡NECESITO LA VIOLENCIA AUMENTAR!	Bromas hirientes	1
	Chantaje	2
	Mentir / Engañar	3
	Ignorar / Ley del hielo	4
	Celar	5
	Culpabilizar	6
	Descalificar	7
	Ridiculizar / Ofender	8
	Humillar en público	9
	Intimidar / Amenazar	10
¡NECESITO NOTIFICAR/DESTRUIR!	Controlar / Prohibir <small>(amistades, familiares, directos, lugares, vestimenta, apariencia, actividades, móvil, celular, etc.)</small>	11
	Destruir Artículos personales	12
	Manosear	13
	Caricias agresivas	14
	Golpear "jugando"	15
	Pellicar / Arañar	16
	Empujar / Jalonear	17
	Cachetear	18
	Patear	19
	Encerrar / Aislar	20
¡NECESITO AYUDA PROFESIONAL!	Amenazar con objetos o armas	21
	Amenazar de muerte	22
	Forzar una relación sexual	23
	Abuso sexual	24
	Violar	25
	Mutilar	26
	ASESINAR	27

× **Estadísticas de los Tweets**



**JLCACDMX @jlcadf**  
¿Conoces el violentómetro? Ubica los diferentes grados de violencia que se dan en algunas relaciones. Promovamos relaciones de pareja libres de violencia. #dianaranja pic.twitter.com/zW9q7h77UV

<b>Impresiones</b>	<b>2.964</b>
Veces que personas vieron este Tweet en Twitter	
<b>Interacciones totales</b>	<b>105</b>
veces que la gente interactuó con este Tweet	
<b>Interacciones con el contenido multimedia</b>	<b>57</b>
cantidad de clics en su contenido multimedia, incluidos videos, archivos Vine, archivos GIF e imágenes	
<b>Clics en el enlace</b>	<b>17</b>
clics en una URL o Card en este Tweet	
<b>Retweets</b>	<b>14</b>
veces que la gente retwitteó este Tweet	
<b>Abrir el detalle</b>	<b>8</b>
veces que la gente vio los detalles sobre este Tweet	
<b>Me gusta</b>	<b>7</b>

- Actualmente la Junta cuenta con un lactario, en el cual ha sido adaptado para las trabajadoras y mujeres en etapa de lactancia que asisten a nuestras instalaciones, con el fin de proporcionarles un lugar cálido y seguro para ejercer su lactancia.

**En apoyo a las madres trabajadoras y usuarias de la Junta Local de Conciliación y Arbitraje de la Ciudad de México se pone a su disposición la**



**Sala de lactancia**

Ubicada en el patio del edificio principal  
(frente a la Coordinación de Informática y Sistemas).



GOBIERNO DE LA CIUDAD DE MÉXICO  
CIUDAD INNOVADORA Y DE DERECHOS

JLCA  
JUNTA LOCAL DE CONCILIACIÓN Y  
ARBITRAJE DE LA CIUDAD DE MÉXICO

× **Estadísticas de los Tweets**

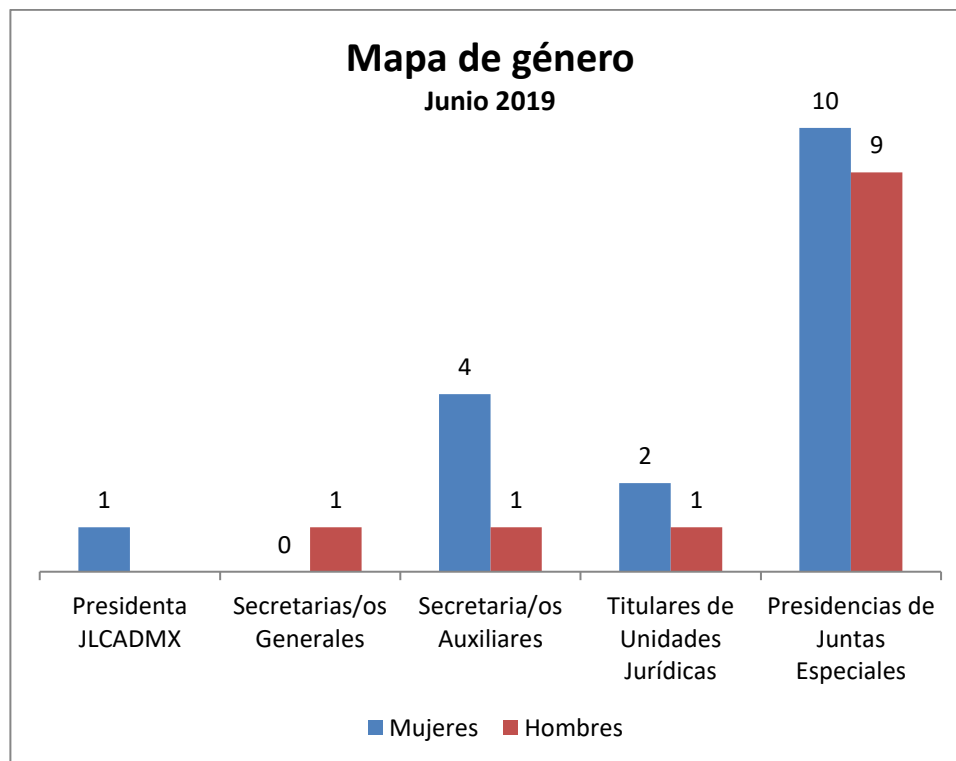
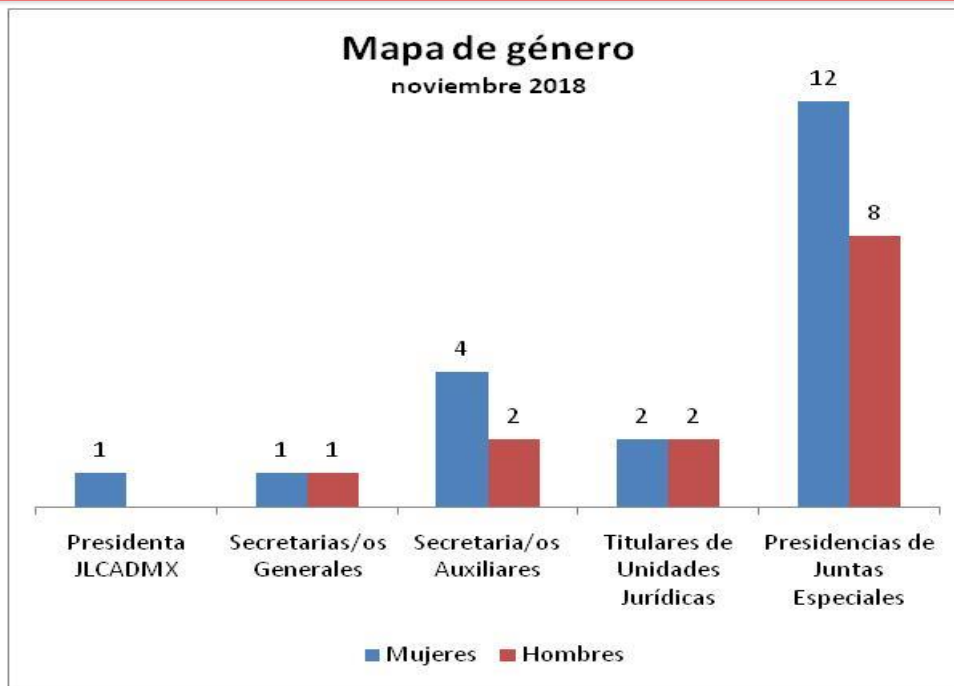


<b>Impresiones</b> Veces que personas vieron este Tweet en Twitter	1.129
<b>Interacciones totales</b> veces que la gente interactuó con este Tweet	49
<b>Interacciones con el contenido multimedia</b> cantidad de clics en su contenido multimedia, incluidos videos, archivos Vine, archivos GIF e imágenes	16
<b>Retweets</b> veces que la gente retwitteó este Tweet	11
<b>Me gusta</b> veces que a personas les gustó este Tweet.	11
<b>Abrir el detalle</b> veces que la gente vio los detalles sobre este Tweet	9
<b>Clics en el perfil</b>	2

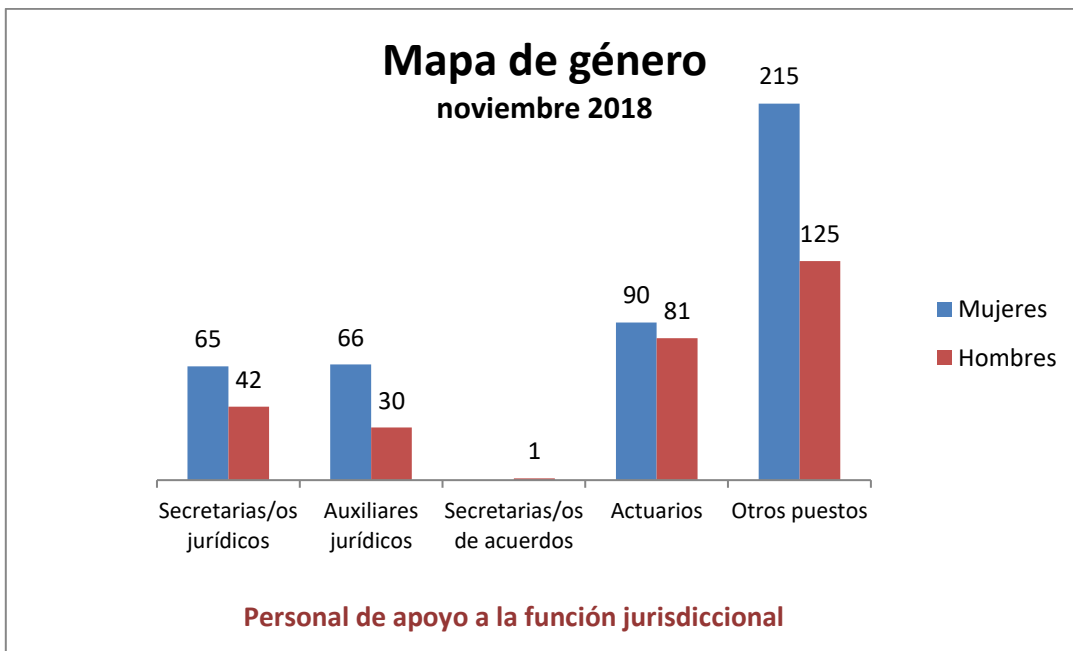
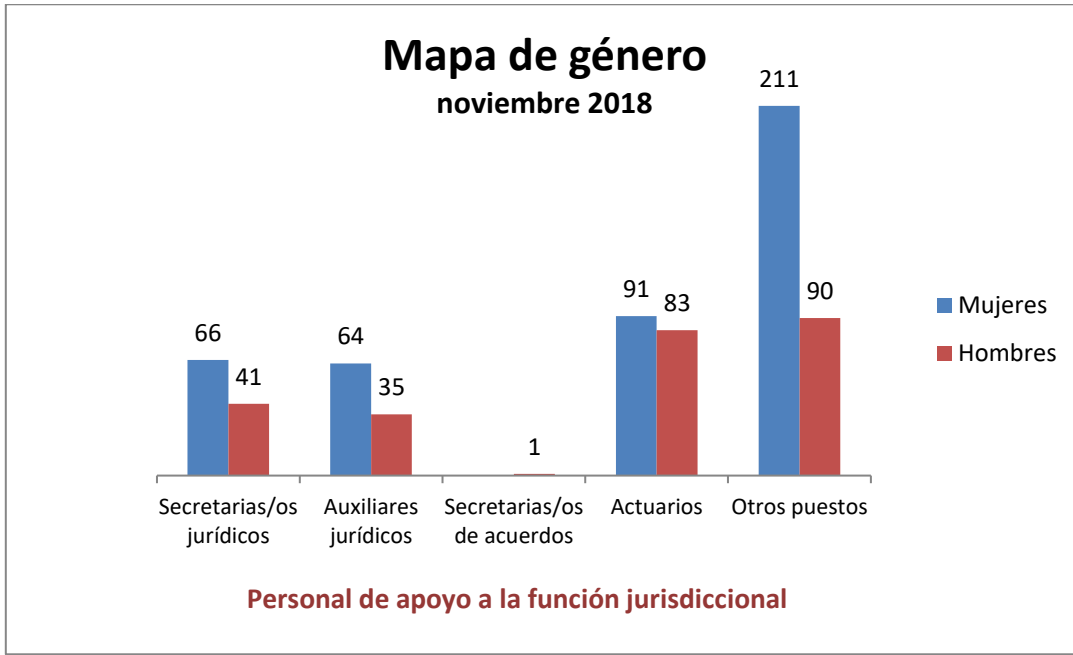
➤ **MAPA DE GÉNERO**

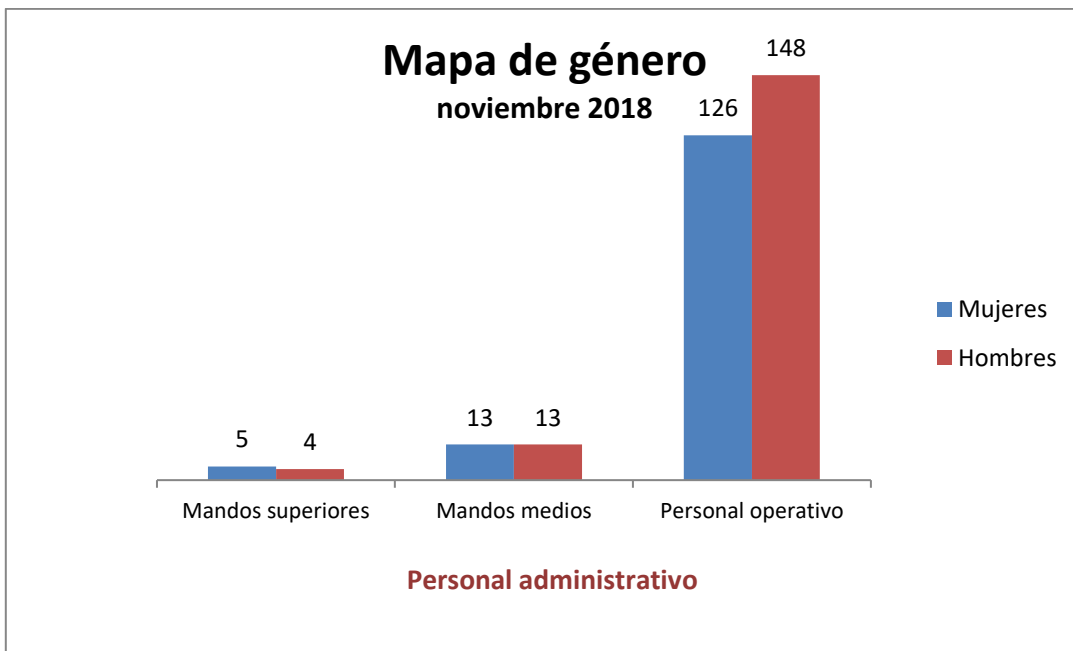
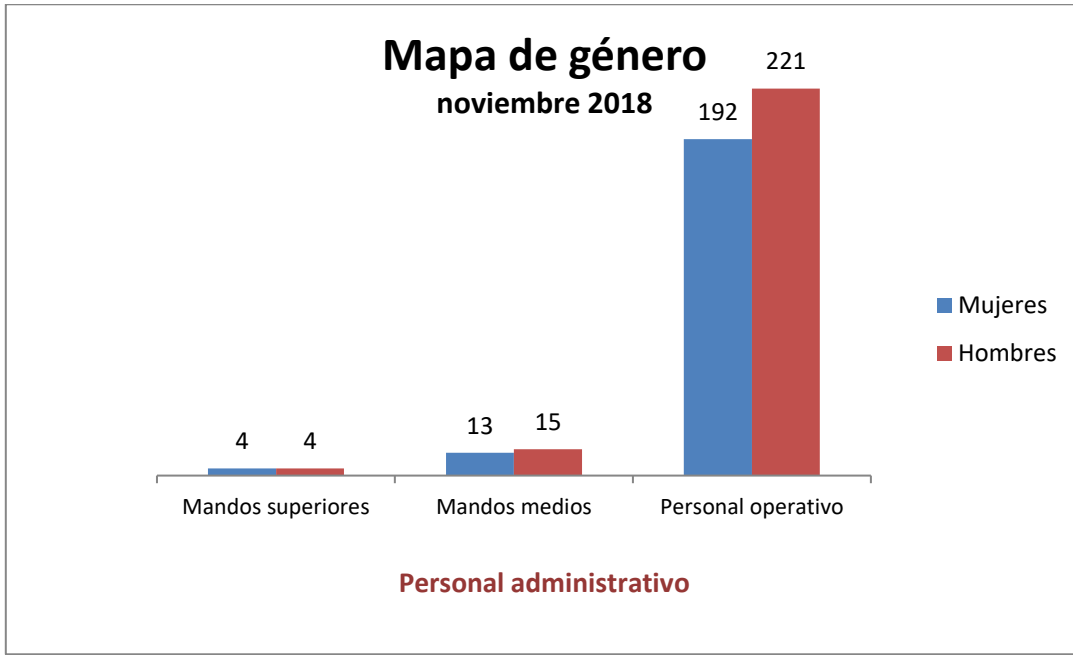
La Junta Local cuenta con el siguiente personal:

	Noviembre, 2018			Junio, 2019		
	Mujeres	Hombres	Total	Mujeres	Hombres	Total
<b>Presidenta JLCADMX</b>	1	0	1	1	0	1
<b>Secretarias/os Generales</b>	1	1	2	0	1	1
<b>Secretaria/os Auxiliares</b>	4	2	6	4	1	5
<b>Titulares de Unidades Jurídicas</b>	2	2	4	2	1	3
<b>Presidencias de Juntas Especiales</b>	12	8	20	10	9	19
<b>Personal de apoyo a la función jurisdiccional</b>						
Secretarias/os jurídicos	66	41	107	65	42	107
Auxiliares jurídicos	64	35	99	66	30	96
Secretarias/os de acuerdos	0	1	1	0	1	1
Actuarios	91	83	174	90	81	171
Otros puestos	211	90	301	215	125	340
<b>Personal administrativo</b>						
Mandos superiores	4	4	8	5	4	9
Mandos medios	13	15	28	13	13	26
Personal operativo	192	221	413	126	148	274
<b>Total</b>	<b>661</b>	<b>503</b>	<b>1,164</b>	<b>597</b>	<b>456</b>	<b>1,053</b>











## **SEGUNDO EJE**

### **IMPARTICIÓN DE JUSTICIA CON PERSPECTIVA DE GÉNERO.**

En esta reunión se busco promover el acercamiento de los diversos integrantes en un foro para el intercambio de experiencias sobre las diversas problemática que afectan a las mujeres y su impacto en las impartidoras de justicia. El resultado se logró a través de paneles temáticos, mesas de análisis de sentencias en las cuales se expusieron las problemáticas y los retos de las mujeres juzgadoras. En la mesa se converso sobre la siguiente sentencia:

#### **ANALISIS DE SENTENCIA NACIONAL.**

**AMPARO DIRECTO 1490/2013.**

**QUEJOSAS. Varias viudas (77) de trabajadores de Pemex.**

**DEMANDARON. Petróleos Mexicanos, Pemex, Pemex Gas y Petroquímica Básica, Pemex Refinería, IMSS e INFONAVIT.**



---

**La seguridad social no puede, ni debe dejarse a elección de los trabajadores, que como en el caso gozan de un régimen de excepción plasmado en un contrato colectivo de trabajo, pues si determinadas empresas cuentan con sus propios planes de pensiones, es porque en teoría, éstos van por encima de los mínimos legales, lo que implica garantizar la protección de los medios de subsistencia y los servicios sociales necesarios para el bienestar individual de las quejas de por vida, tales como servicios médicos y hospitalarios, así como a proveer de Medicinas a las quejas que las necesiten, sin que exista la posibilidad de permutar la atención de una pensión que permita garantizar el mínimo vital, por otra que a pesar de ser superior en numerario esté sujeta a un plazo, al final del cual la beneficiaria, queda desvalida del que presumiblemente sea su único medio de subsistencia, aunado a que no tendrá asistencia médica.**



## **CUARTO ENCUENTRO *INTERNACIONAL* JUZGANDO CON PERSPECTIVA DE GÉNERO.**

### **ANÁLISIS DE SENTENCIA INTERNACIONAL**

**MESA 7: Derecho Laboral**

**PAIS: España**

**COMENTARISTA INTERNACIONAL: Gloria Poyatos**

**RESOLUCIÓN: Recurso de suplicación número 0001739 / 2017**

**TEMA: Discriminación Múltiple, estereotipos.**

**ANÁLISIS:**

**El recurso promovido por la actora (mujer de 61 años) declarado procedente y resuelto con perspectiva de género por las siguientes razones:**

**A) Mujer de oficio camarera, con 40 años de servicio.**

**B) Actividad que generalmente se atribuye a un rol de las mujeres; con salario más bajo en las tablas salariales.**

**La feminización profesional es un hecho notorio, socialmente que no requiere prueba de que el trabajo, de camarera lo hacen solo mujeres.**

**C) Diferencia de calificación de convenio de aplicación de acuerdo a que fueron cuatro recamareras a las que se les pusieron sensores y se les ordeno la limpieza de 23 habitaciones en una jornada de trabajo, bajo el argumento de la empresa que cualquier persona que desempeñaba tal oficio, podría desempeñarlo en el cual no se tomo en cuenta a favor de la actora los principios de que es una persona adulta con enfermedades cardiacas, respiratorias y pulmonares.**

**D) Se demostró en el caudal probatorio que el hotel donde trabajaba la actora, no contaba con un delegado de prevención para controlar la salud laboral, de sus trabajadoras.**

**El beneficio de esta resolución con perspectiva de género, es que se demostró que existió una discriminación directa de asignarle: una carga de trabajo que es irregular e ilegal; por la edad de la actora, ya que las actividades correspondientes a su edad la imposibilitan de cubrir la cuota, diaria impuesta por el hotel de limpieza de habitaciones, toda vez que ella comenzó a**

laborar a los 18 años y actualmente a sus 61 años es física e intelectualmente imposible generar las mismas actividades que en la juventud.

Dicha resolución es coherente de la nulidad de la sanción impuesta por la empresa.

× **Estadísticas de los Tweets**

---



**JLCACDMX @jlcadf**  
Fotografía grupal de la Asociación Internacional de Mujeres Juezas Capítulo México que preside la Ministra Margarita Luna Ramos y de la cual la Presidenta @DarleneRojasO forma parte.  
@IntlWomenJudges pic.twitter.com/NmmnqgVWhn

Impresiones	2.089
<small>Veces que personas vieron este Tweet en Twitter</small>	
Interacciones totales	230
<small>veces que la gente interactuó con este Tweet</small>	
Interacciones con el contenido multimedia	146
<small>cantidad de clics en su contenido multimedia, incluidos videos, archivos Vine, archivos GIF e imágenes</small>	
Abrir el detalle	35
<small>veces que la gente vio los detalles sobre este Tweet</small>	
Me gusta	18
<small>veces que a personas les gustó este Tweet.</small>	
Retweets	13
<small>veces que la gente retweetó este Tweet</small>	
Clics en el perfil	11

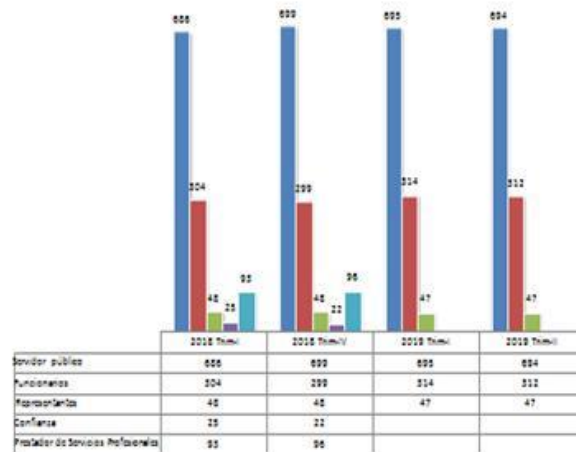
- La JLCACDMX participó en el conversatorio ‘Propuestas para erradicar la violencia laboral y de género en el trabajo del hogar’ organizado por COPRED.



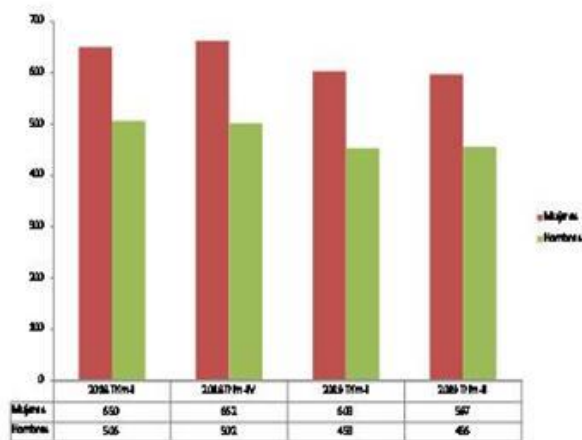
Actividad del Tweet	
<p><b>JLCACDMX</b> @jlcadf La @jlcadf participa en el conversatorio organizado por @COPRED_CDMX sobre propuestas para erradicar la violencia laboral y de género en el trabajo del hogar. @DarleneRojasO @dracOp <a href="https://twitter.com/CONAPRED/status/10670915573759488...">https://twitter.com/CONAPRED/status/10670915573759488...</a></p>	<p>Impresiones 764</p> <p>Interacciones totales 24</p> <p>Me gusta 8</p> <p>Retweets 7</p> <p>Abrir el detalle 5</p> <p>Clics en el perfil 4</p>



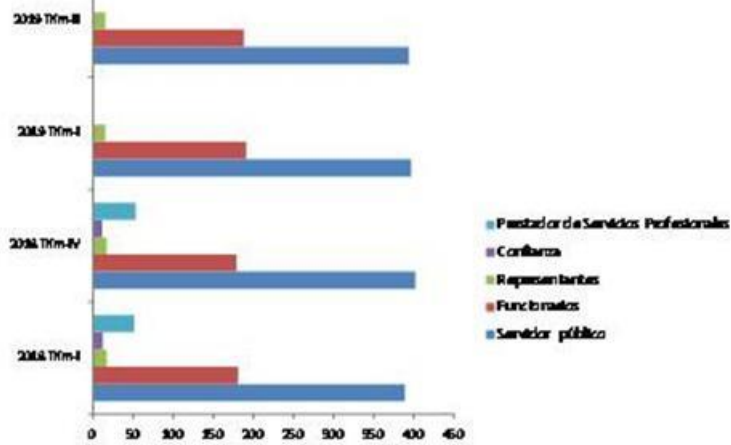
Personal adscrito a la JLCA 2018 - 2019



Personal total adscrito a la JLCA, según sexo 2018 - 2019

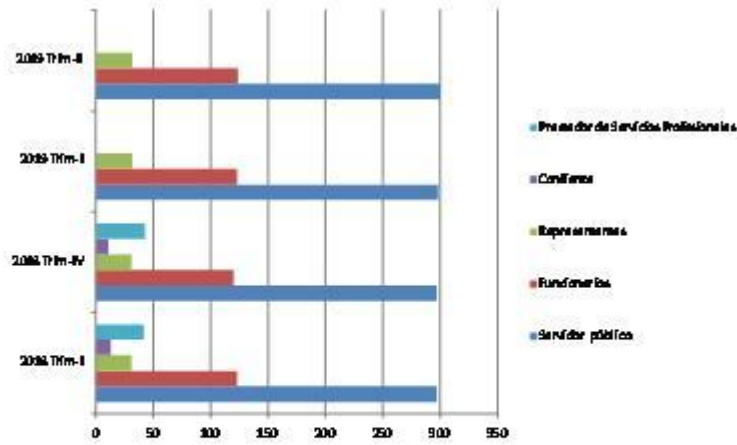


**Personal femenino en la JLCA, 2018-2019**

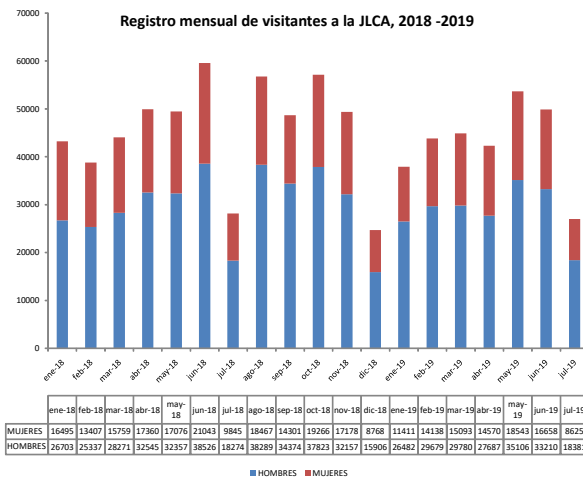


	2018 T1m-I	2018 T1m-IV	2019 T1m-I	2019 T1m-III
Prestador de Servicios Profesionales	51	58		
Conciliación	11	11		
Representantes	17	17	15	15
Fundaciones	161	179	181	166
Servidor público	169	402	197	194

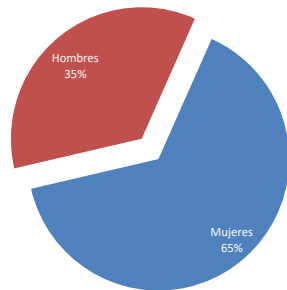
**Personal masculino en la JLCA, 2018-2019**



	2018 T1m-I	2018 T1m-IV	2019 T1m-I	2019 T1m-III
Prestador de Servicios Profesionales	41	48		
Conciliación	18	11		
Representantes	11	11	11	11
Fundaciones	119	120	119	114
Servidor público	197	297	296	100



**Asistentes al curso de capacitación en línea  
Género y derechos humanos**



---

## TERCER EJE.

### SENSIBILIZACIÓN Y DIFUSIÓN DE LA IGUALDAD DE GÉNERO.

- Se hizo entrega de trípticos derivados de los conceptos básicos de la perspectiva de género:

Parte 1 “Género: una construcción sociocultural”

Parte 2 “Discriminación y violencia”

Parte 3 “Derechos Humanos”



## ¿Qué es el Género?

Grupo al que pertenecen los seres humanos de cada sexo, entendido este desde un punto de vista sociocultural en lugar de exclusivamente biológico.

### ESTEREOTIPO DE GÉNERO



Imagen o idea aceptada comúnmente por un grupo o sociedad que designa a los sexos ciertas conductas establecidas.

### ROLES DE GÉNERO



Funciones socialmente establecidas para cada género desde antes de nacer.

### ORIENTACIÓN SEXUAL



Se refiere al deseo sexual o erótico-afectivo de una persona hacia mujeres, hombres o ambos.

### IDENTIDAD DE GÉNERO:

Es el concepto que la persona tiene de sí misma como ser sexual, puede ser hombre, mujer u otra opción que no corresponde con las anteriores, es decir, es la forma en la que se expresa personal y socialmente. Se trata de la forma individual e interna de vivir el género, la cual podría o no corresponder con el sexo con el que nació.

**DIVERSIDAD SEXUAL:** Se refiere al universo de posibilidades de asumir y vivir la sexualidad como la persona prefiere.

### LGBTTI

Son las siglas que se refieren a las personas Lesbianas, Gays, Bisexuales, Transexuales, Transgénero, Travestis e Intersexuales. Las primeras tres (LGB) son orientaciones/preferencias sexuales, las siguientes (TT) corresponden a identidades de género; la siguiente corresponde a una expresión de género [T] y la intersexualidad corresponde a una condición biológica (I).

**GAY U HOMOSEXUAL**  
Hombre que se siente atraído erótico y/o afectivamente por hombres.

**BISEXUAL**  
Persona que se siente atraída erótica y/o afectivamente por hombres y mujeres.

**LESBIANA**  
Mujer que se siente atraída erótica y/o afectivamente por mujeres.

**TRANSGÉNERO**  
Persona cuya biología no corresponde a su identidad de género, pero no busca hacer modificaciones para adecuarla.



**TRANSEXUAL**  
Personas que son biológicamente hombres pero con identidad femenina o biológicamente mujeres con identidad masculina, y realizan cambios en su cuerpo como procesos terapéuticos, tratamiento hormonal y cirugías para cambiar de sexo.

**INTERSEXUAL**  
Persona que cuenta con características genitales de hombre y mujer. En la mayoría de los casos se le asigna un género determinado mediante cirugía.

**TRAVESTI**  
Personas a las que les gusta utilizar ropa que según las normas establecidas por la sociedad no corresponden con su género, sin que ello implique una orientación/preferencia homosexual.



Conceptos que siempre debes tener en mente:

### Violencia

Es el uso de la fuerza física o verbal que origina un daño de forma no accidental, para conseguir un fin, especialmente para dominar a alguien o imponer algo.

### Discriminación

Toda distinción, exclusión, restricción o preferencia que, por acción u omisión, busque obstaculizar, restringir, impedir, menoscabar o anular el reconocimiento, goce o ejercicio de los derechos humanos y libertades basada en el origen étnico o nacional, color de piel, cultura, sexo, género, edad, discapacidad, condición social, económica, de salud o jurídica, religión, apariencia física, características genéticas, situación migratoria, embarazo, lengua, opiniones, preferencias sexuales, identidad o filiación política, estado civil, situación familiar, responsabilidades familiares, idioma, antecedentes penales o cualquier otro motivo.



### TIPOS DE VIOLENCIA

Si en tu familia alguien abusa, somete, toma decisiones por ti o te agrede verbal, psicológica o físicamente, entonces estás padeciendo **violencia familiar**. ¡No te calles! También en la familia, todos tenemos derechos.

Si en la escuela o trabajo eres víctima de discriminación, desigualdad o violencia física, sexual o verbal, estás viviendo **violencia laboral o docente**. Ningún mal trato es normal, no te calles.

Si eres forzada o forzado a tener relaciones sexuales o a cualquier acto que dañe tu cuerpo y atente contra tu dignidad, estás padeciendo **violencia sexual**. Acude a denunciar ante las autoridades competentes.

Si un funcionario o funcionaria público obstaculiza o dilata el goce y ejercicio de tus derechos, estás siendo víctima de **violencia institucional**. ¡Denuncia!

Los celos obsesivos, humillación, amenazas, insultos o cualquier otro tipo de violencia no es amor, es **violencia psicológica** y no es normal en ningún ámbito de la vida. ¡Pide ayuda!

Impedir el goce, administración o acceso de tus bienes o ingresos económicos afectando tu supervivencia, es **violencia económica o patrimonial**. Nadie tiene derecho a limitar el manejo de tu patrimonio, pide ayuda y detenlo.

Las lesiones internas o externas, no accidentales, ocasionadas con la fuerza corporal o algún tipo de arma son **violencia física**. No permitas que nadie dañe tu cuerpo, ¡Denuncia!

**Ciberviolencia**. Es una forma de victimización, relativamente reciente, en el que la víctima es acosada por medio de amenazas, difamación, extorsión y otros, a partir del uso intensificado del internet, las redes sociales, teléfono móvil y en general de las tecnologías de la información.



- Se realizó dos ciclos de conferencias “PERSPECTIVA DE GÉNERO Y SALUD LABORAL”, en donde la Junta Local promueve la incorporación de los temas relacionados con la perspectiva de género con la finalidad de que el personal y público en general conozcan sobre la igualdad de género; por lo anterior se llevaron a cabo con los siguientes platicas sobre:

- 1.- “Enfermedades silenciosas en el ámbito laboral”
- 2.-“Clima laboral”
- 3.-“Conceptos básicos de perspectiva de género”


Con un número de asistentes de 55 personas aproximado en cada una de estas conferencias


*16 mujeres    39 hombres.*

<b>TWITTER</b>	<b>Ciclo de conferencias sobre Perspectiva de Género y Salud Laboral</b>
Impresiones	3,977
Interacciones totales	193
Interacciones con contenido multimedia	73
Retweets	41
Me gusta	24

CICLO DE CONFERENCIAS

**PERSPECTIVA DE GÉNERO Y SALUD LABORAL**





*Lunes 1 de abril, 12:00 hrs.*  
**Enfermedades silenciosas en el ámbito laboral**  
 Lic. Juan Martínez  
 Centro de Atención Integral, Capacitación y Apoyo Psicológico A.C.

*Jueves 4 de abril, 12:00 hrs.*  
**Clima laboral**  
 Lic. Juan Martínez  
 Centro de Atención Integral, Capacitación y Apoyo Psicológico A.C.

*Lunes 11 de abril, 12:00 hrs.*  
**Conceptos básicos de perspectiva de género**  
 Mtra. Luz María García Pérez  
 Consultora, investigadora y capacitadora en legislación y políticas públicas desde los enfoques de género y Derechos Humanos.

Planta baja del edificio anexo de la JLCA, frente a la cafetería  
 Dr. Río de la Loza 68, colonia Doctores, alcaldía Cuauhtémoc, C.P. 06720 Ciudad de México

Junta Local de Conciliación y Arbitraje de la Ciudad de México

@jlcadm

[www.juntalocal.cdmx.gob.mx](http://www.juntalocal.cdmx.gob.mx)



La Junta Local de Conciliación y Arbitraje de la Ciudad de México invita al:

## CICLO DE Conferencias

**CLIMA LABORAL**  
**Lunes 1 de julio, 13:00 horas**

Lic. Claudia Gabriela Solorio Valadez  
 Lic. Juan Martínez Consuelo.  
 Centro de Atención Integral, Capacitación y Apoyo Psicológico A. C.

**HOSTIGAMIENTO Y ACOSO LABORAL**  
**Miércoles 3 de julio 2019, 13:00 horas**

Mtra. Luz María García Pérez,  
 Investigadora y especialista en violencia familiar y de género, Maestría en Estudios de la Mujer.



Planta baja del edificio anexo de la JLCA, frente a la cafetería.

Dr. Río de la Loza 68, colonia Doctores, alcaldía Cuauhtémoc, C.P. 06720 Ciudad de México

[www.juntalocal.cdmx.gob.mx](http://www.juntalocal.cdmx.gob.mx)

Junta Local de Conciliación y Arbitraje de la Ciudad de México @jlcadm

- Se llevo a cabo del 26 al 30 de noviembre del 2018 se realizo la feria denominada "***Sin violencia y con inclusión construimos la verdadera Justicia***" entre las fundaciones y asociaciones que nos acompañaron: DAUNIS.S.A DE C.V, MARIPOSA BLANCA A.C, SECRETARIA DE LAS MUJERES, FISCALIA GENERAL DE JUSTICIA.

Las cuales vendieron sus productos para ayudar y contribuir a su crecimiento a través de los stands que les fueron prestados de las cuales el personal y publico que nos visita adquirieron los productos.

Número de asistentes: 150 personas aproximadamente por día.

80 mujeres

70 hombres.

Actividad del Tweet																	
 <p><b>JLCADMX @jlcadf</b> La @jlcadf invita a visitar los stands de la Feria "Sin violencia y con inclusión construimos la verdadera justicia". Podrán adquirir productos elaborados por personas con diferentes tipos de <b>#discapacidad</b> y por mujeres víctimas de violencia. <b>#DiaNaranja</b> <a href="pic.twitter.com/Cp64dQkcOy">pic.twitter.com/Cp64dQkcOy</a></p>	<table> <tr> <td>Impresiones</td> <td>2.348</td> </tr> <tr> <td>Interacciones totales</td> <td>67</td> </tr> <tr> <td>Interacciones con el contenido multimedia</td> <td>33</td> </tr> <tr> <td>Retweets</td> <td>13</td> </tr> <tr> <td>Me gusta</td> <td>9</td> </tr> <tr> <td>Abrir el detalle</td> <td>7</td> </tr> <tr> <td>Clicks en el perfil</td> <td>4</td> </tr> <tr> <td>Clicks en el enlace</td> <td>1</td> </tr> </table>	Impresiones	2.348	Interacciones totales	67	Interacciones con el contenido multimedia	33	Retweets	13	Me gusta	9	Abrir el detalle	7	Clicks en el perfil	4	Clicks en el enlace	1
Impresiones	2.348																
Interacciones totales	67																
Interacciones con el contenido multimedia	33																
Retweets	13																
Me gusta	9																
Abrir el detalle	7																
Clicks en el perfil	4																
Clicks en el enlace	1																



*Feria*  
*Sin violencia y con inclusión*  
**construimos**  
**la verdadera justicia**

*Por la inclusión y la no violencia*  
*contra las mujeres*



**26 de noviembre**

**9:00 horas**

Apertura de stands.

**12:00 horas**

Inauguración del Evento.

1. Palabras de la Magistrada Presidente del T. J. A. CDMX
2. Palabras del Presidente del T. S. J. CDMX
3. Palabras del Presidente del T. E. CDMX
4. Palabras de la Presidenta de la J. L. C. A. CDMX

**12:25 horas**

Ponente: Lydia Miranda Eslava

Tema: Femicidio y violencia de género contra las mujeres

**12:50 horas**

Procuraduría General de Justicia CDMX,

Ponente: Dr. Jorge Antonio Mirón Reyes.

Tema: "Atención de las personas con Discapacidad en el ámbito de la procuración de justicia"

**13:10 horas**

Tribunal Federal de Conciliación y Arbitraje

Ponente: Magistrada María del Rosario Jiménez Moles del Tribunal Federal de Conciliación y Arbitraje

Tema: "Las personas con discapacidad en el mundo del trabajo".

**13:30 horas**

Tribunal Superior de Justicia

Ponente: Mtro. Fernando Bárcena Vázquez, Juez Trigésimo Quinto Familiar del T. S. J. CDMX

Tema: "Discapacidad"

**13:50 horas**

Tribunal de Justicia Administrativa

Ponente: Alfonso Poiré Castañeda

Tema: "Violencia hacia las niñas y adolescentes".

**14:10 horas**

Tribunal Electoral de la Ciudad de México

Ponente: Lic. Rafael Ortega, Coordinador de Información en Foro TV  
Tema: "Los Órganos de Impartición de Justicia como Agentes de Cambio hacia una Sociedad Incluyente"

**14:30 horas**

Junta Local de Conciliación y Arbitraje de la Ciudad de México

Ponente: Lic. Noemí Téllez López

Tema: "Discapacidad como parte de la Diversidad Humana".

**14:50 horas**

Tribunal Electoral de la Ciudad de México,

Ponente: Mgdo. Sergio Arturo Guerrero Olvera.

Tema: "Directrices para la Erradicación de la Violencia de Política de Género".

**15:10 horas**

Directora APAPACHE AUTISMO

Ponente: Lucero Cárdenas Quiroz

Tema: "El Autismo como Discapacidad".

**Del 26 al 30 de noviembre**  
**De 9:00 a 16:00 hrs.**  
**Edificio Anexo de la JLCACDMX,**  
**frente a la cafetería.**

PARTICIPAN:

ENCO-MARIPOSA BLANCA, A.C.  
DAUNIS

GRUPO DE MUJERES MAYA

ASOCIACIÓN INTERNACIONAL DE MUJERES ABRAZANDO MÉXICO

FUNDACIÓN MUJERES MEDICINA

TRISOMIA 21 MÉXICO

FAMILIAS Y RETOS EXTRAORDINARIOS

EL ESPACIO AZUL

NEKI CENTRO DE DESARROLLO INFANTIL

FUNDACIÓN TELETÓN

APAPACHE AUTISMO

[www.juntalocal.cdmx.gob.mx](http://www.juntalocal.cdmx.gob.mx)

 Junta Local de Conciliación  
y Arbitraje de la Ciudad de México

 @jlcadf

Actividad del Tweet		
 <p><b>JLCACDMX</b> @jlcadf                  En conmemoración del #DíaNaranja y del Día Internacional de las Personas con Discapacidad, el Comité Interinstitucional de Igualdad Sustantiva (CIIS) de la CDMX invita a la Feria "Sin violencia y con inclusión construimos la verdadera justicia". Lunes 26 de noviembre, 9:00 hrs.  <a href="https://pic.twitter.com/11g9saULLun">pic.twitter.com/11g9saULLun</a></p>	Impresiones	5,109
	Interacciones totales	159
	Abrir el detalle	65
	Retweets	37
	Interacciones con el contenido multimedia	29
	Me gusta	15
	Clics en el enlace	5
	Clics en el perfil	4



La Lic. Margarita Darlene Rojas Olvera presidió la 18a. Sesión del Comité Interinstitucional para Introducir la Perspectiva de Género en los Órganos Impartidores de Justicia de la CDMX, en donde se rindió el informe semestral de las actividades relevantes de dicho Comité entre las que destacan : la difusión del protocolo de actuación para la impartición de justicia dirigida a la población LGBTTTI, además de la 2da Sesión de la Comisión de Género en la cual se hizo del conocimiento al personal de esta Junta del Código de ética , así como su publicidad.





También se llevo a cabo la 19° Sesión del Comité Interinstitucional para Introducir la Perspectiva de Género en los Órganos Impartidores de Justicia de la CDMX, en donde la Lic. Margarita Darlene Rojas Olvera hizo entrega de la Presidencia del Comité al Magistrado Presidente Dr. Rafael Guerra Álvarez Titular del Tribunal Superior de Justicia, en la cual se le hizo la encomienda de continuar reforzando el tema de impartir justicia con perspectiva de género.





- Con el apoyo de la Secretaría de las Mujeres de la [#CDMX](#) se lleva a cabo una feria informativa sobre diferentes aspectos relacionados con las mujeres: seguridad en el transporte, derechos humanos.
- En apoyo a esta feria se realizó una venta de productos elaborados por las compañeras sindicalizadas de esta Junta Local.





6.- Presentación del Programa Anual de Trabajo 2019 del Comité Interinstitucional de Igualdad Sustantiva de la Junta Local de Conciliación y Arbitraje de la CDMX, Tribunal Superior de Justicia de la CDMX, Tribunal Electoral de la CDMX y Tribunal de Justicia Administrativa de la CDMX.






Se realizaron publicaciones, en redes sociales como las siguientes:


- ¿Eres madre trabajadora? Conoce tus derechos laborales. Aprende más sobre ellos en <http://juntalocal.cdmx.gob.mx>



GOBIERNO DE LA  
CIUDAD DE MÉXICO  
CIUDAD INNOVADORA Y DE DERECHOS



JLCA  
JUNTA LOCAL DE CONCILIACIÓN Y  
ARBITRAJE DE LA CIUDAD DE MÉXICO



Tienes derecho a que **NO** se te exija la presentación de certificados médicos de no embarazo para el ingreso, permanencia o ascenso en el empleo.  
(Art. 133, fracción XIV LFT).



- La [@jlcadf](#) juzga con [#PerspectivaDeGénero](#) . Así garantiza igualdad en los derechos de las personas sin importar su sexo, identidad de género, condición laboral o socioeconómica.



PERSONAS ALCANZADAS
1542
4648

La JLCACDMX juzga con **PERSPECTIVA DE GÉNERO**

Comité Interinstitucional de Igualdad Sustantiva de la CDMX

Así garantiza igualdad en los derechos de las personas sin importar su sexo, identidad de género, condición laboral o socioeconómica.

- [#DíaNaranja](#) , que nos recuerda que todos los días debemos luchar contra la violencia contra niñas y mujeres. ¡Únete por un mundo sin violencia!  
En donde tuvo una difusión en redes sociales de:





GOBIERNO DE LA  
CIUDAD DE MÉXICO  
CIUDAD INNOVADORA Y DE DERECHOS



25 de junio



# Día Naranja

Visibiliza y combate  
la **violencia contra**  
las **mujeres** y las **niñas**  
en el **mundo**.

Imagen:  
<http://www.freepik.com>>Designed by Asierromero



PERSONAS ALCANZADAS
1061
3563

- El día 30 de marzo se difundió en redes sociales [#DíaInternacionalDeLasTrabajadorasDelHogar](#) Por el reconocimiento y pleno ejercicio de sus derechos laborales.





PERSONAS ALCANZADAS
1623
2648

- Se publico el DÍA INTERNACIONAL DE LA MUJER Y LA NIÑA EN LA CIENCIA.

En donde se motiva a fomentar la participación de las niñas y mujeres en la ciencia es derribar las barreras de género y contribuir al desarrollo de los países en esta relevante materia.

[#MujeresEnLaCiencia](#) [#diamujeryninaenciencia](#)



GOBIERNO DE LA  
CIUDAD DE MÉXICO  
CIUDAD INNOVADORA Y DE DERECHOS



11 de febrero



## Día Internacional de la **Mujer y la Niña** en la **Ciencia**

Fotos: Freeplik\_@zaozaa09 @zaozaa09 @brgfx

**facebook**

**twitter**

**PERSONAS  
ALCANZADAS**

**1223**

**3648**