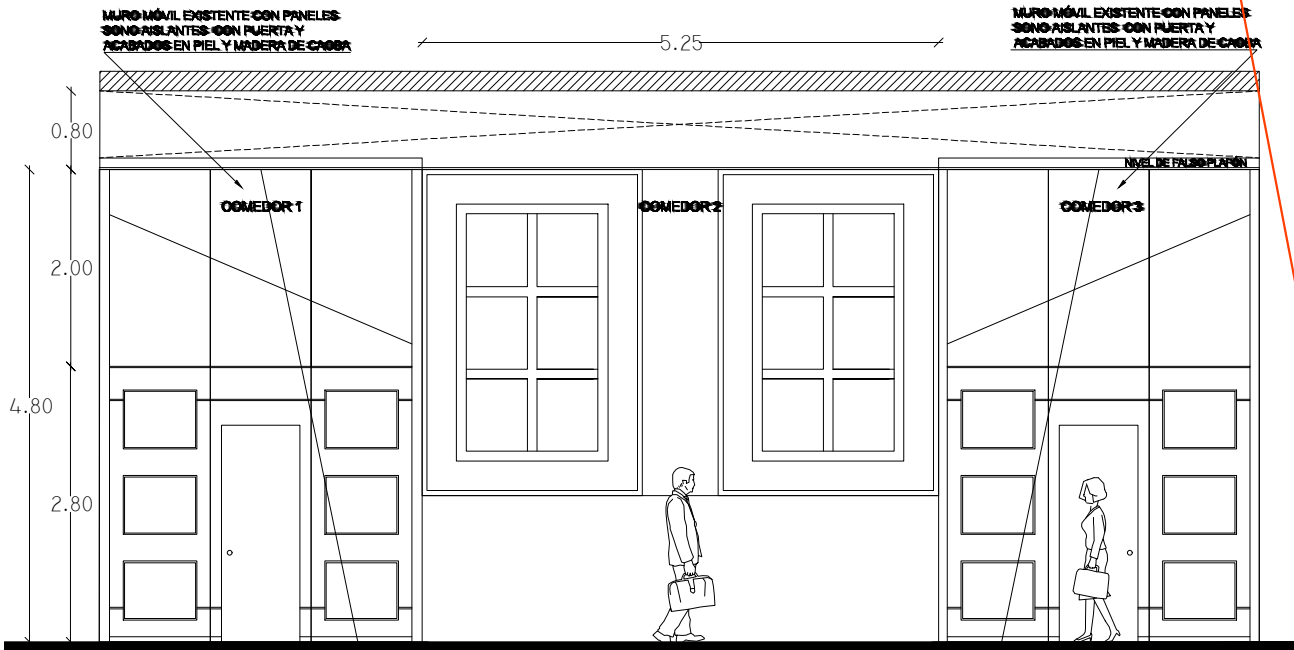
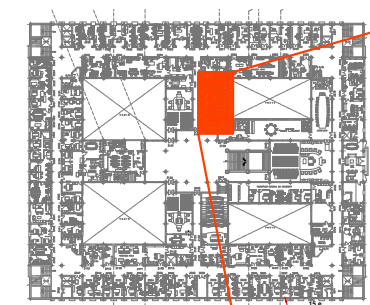


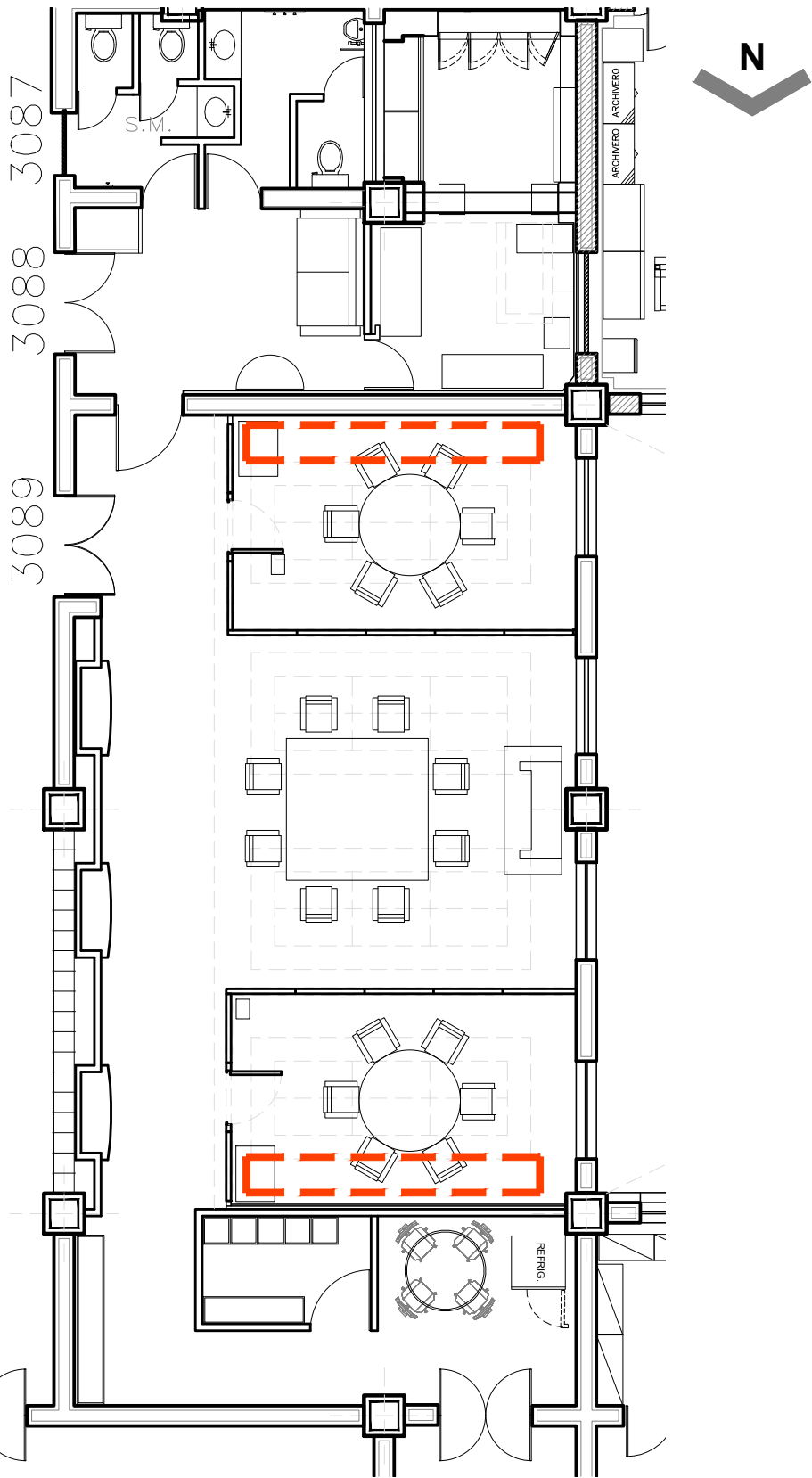
VISTA GENERAL  
COMEDOR I



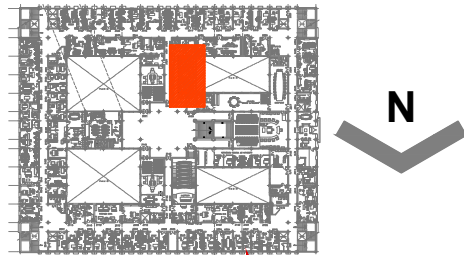
ALZADO - ESTADO ACTUAL




EDIFICIO SEDE  
SEGUNDO NIVEL



ESTADO ACTUAL



**Notas:**

 Indica área de alojamiento de muro móvil existente

NOTAS GENERALES:  
1. PARA CUALQUIER DUDA Y/O ACLARACIÓN CONSULTAR LA DIRECCIÓN DE PROYECTOS DE LA SCJN.  
2. LOS NIVELES ESTÁN DADOS EN METROS.  
3. LAS COTAS ESTÁN DADAS EN METROS A MENOS QUE SE INDIQUE OTRA UNIDAD.  
4. LAS COTAS RIGEN AL DIBUJO.  
• 0.00 → INDICA COTAS A EJE  
• 0.00 → INDICA COTAS A PAÍOS  
• 0.00 → INDICA COTAS DE EJE A PAÍOS  
N.P.T. INDICA NIVEL DE PISO TERMINADO.  
N.L.S.L. INDICA NIVEL TECHO SUPERIOR DE LOSA.  
S.E.P.E. INDICA SEGÚN ESPECIFICACIÓN DE PROYECTO ESTRUCTURAL.

EDIFICIO: <b>EDIFICIO SEDE</b> <small>PINO SUÁREZ No. 2, COL. CENTRO, ALCALDÍA CUAUHTÉMOC, 06060, CIUDAD DE MÉXICO</small>		
PROYECTO: <b>SUMINISTRO Y COLOCACIÓN DE MURO MÓVIL PARA DIVISIÓN DE ESPACIOS EN ÁREA DEL COMEDOR DE UN EDIFICIO UBICADO EN LA Cd. Mx.</b>		
PLANO: <b>ARQUITECTÓNICO</b>		
CONTENIDO: <b>ESTADO ACTUAL SEGUNDO NIVEL</b>		
OFICIALÍA MAYOR DIRECCIÓN GENERAL DE INFRAESTRUCTURA FÍSICA SUBDIRECCIÓN GENERAL TÉCNICA DIRECCIÓN DE ELABORACIÓN Y COORDINACIÓN DE PROYECTOS		
OFICIAL MAYOR MTRA. DIMPNA GISELA MORALES GONZÁLEZ DIRECTORA GENERAL DE INFRAESTRUCTURA FÍSICA LIC. LAURA GABRIELA SÁNCHEZ ACHETIGUE SUBDIRECTOR GENERAL TÉCNICO		
DIRECCIÓN DE ELABORACIÓN Y COORDINACIÓN DE PROYECTOS ARQ. ALEJANDRA MONDRAGÓN HERNÁNDEZ SUBDIRECCIÓN DE PROYECTOS ARQ. VERÓNICA MONTES MARTÍNEZ		
DESARROLLO: ARQ. ISMAEL CRUZ PÉREZ		
DIBUJO: ARQ. ISMAEL CRUZ PÉREZ		
ESCALA: 1:100	ACOTACIÓN: METROS	FECHA: abril-23
ARCHIVO: 01_CDMX_SEDE_MURO MOVIL.DWG		

