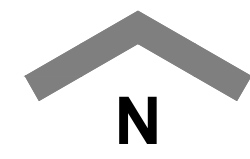
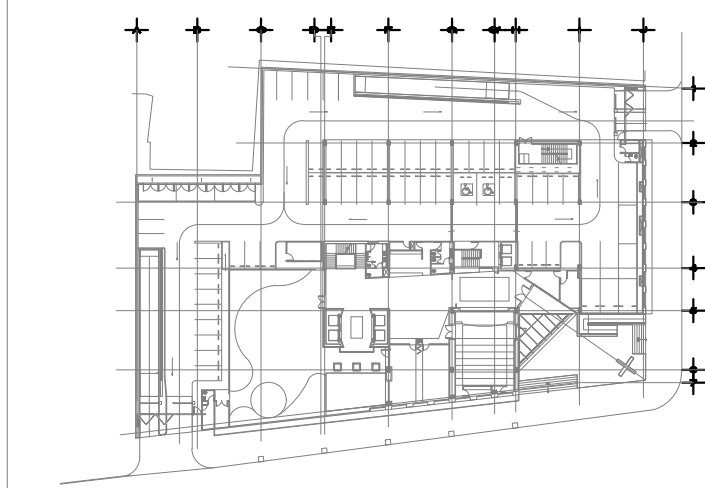
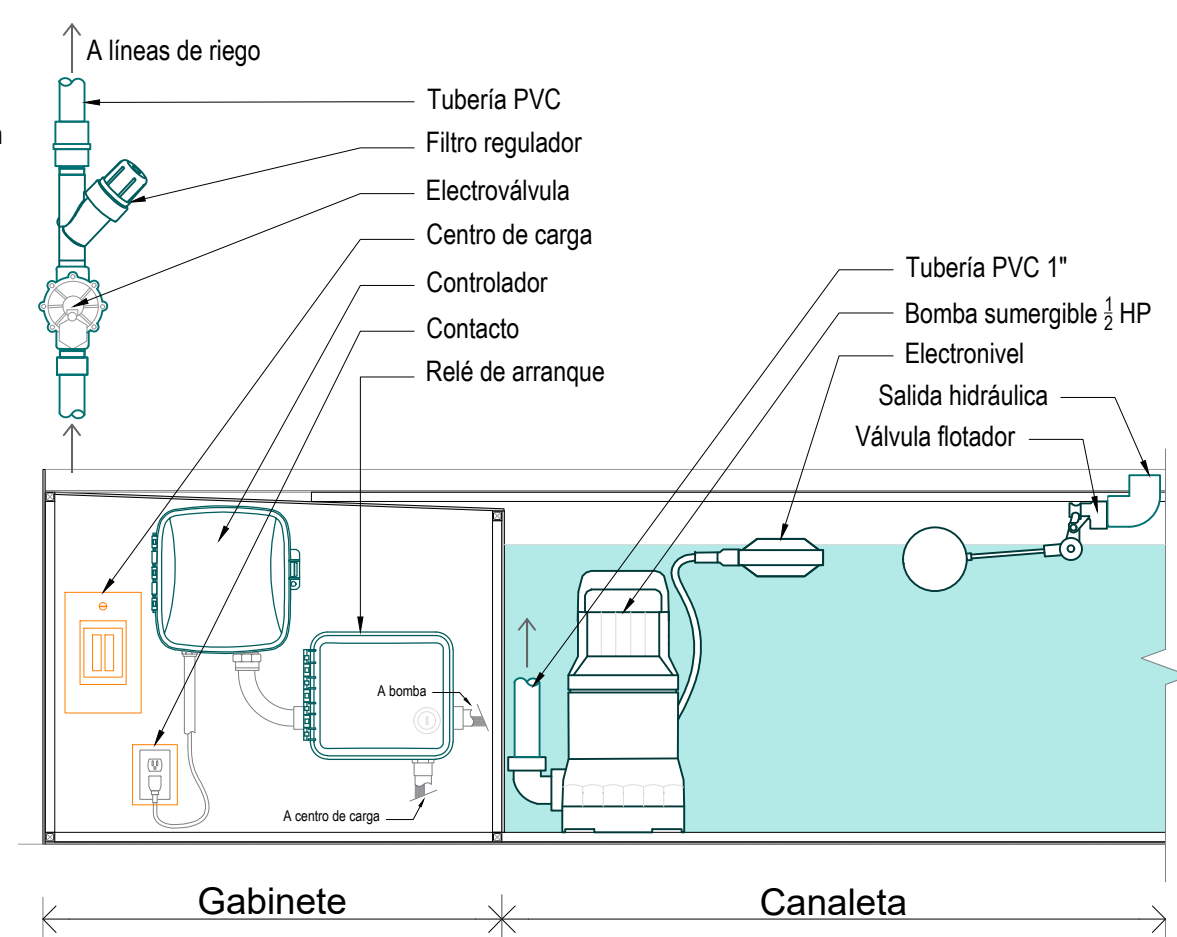


CORTE DETALLE DE MURO VERDE INTERIOR



Notas:

- NOTAS GENERALES:
1. PARA CUALQUIER DUDA Y/O ACLARACIÓN CONSULTAR A LA DIRECCIÓN DE ELABORACIÓN Y COORDINACIÓN DE PROYECTOS DE LA SCJN.
  2. LOS NIVELES ESTÁN DADOS EN METROS.
  3. LAS COTAS ESTÁN DADAS EN METROS A MENOS QUE SE INDIQUE OTRA UNIDAD.
  4. LAS COTAS RIGEN AL DIBUJO.
- 6.12 → INDICA COTAS A EJES  
← 6.12 → INDICA COTAS A PAÑOS  
• 6.12 → INDICA COTAS DE EJES A PAÑOS
- N.P.T. INDICA, NIVEL DE PISO TERMINADO.  
N.L.S.L. INDICA, NIVEL LECHO SUPERIOR DE LOSA.  
S.E.P.E. INDICA, SEGÚN ESPECIFICACIÓN DE PROYECTO ESTRUCTURAL.

EDIFICIO:
<b>5 DE FEBRERO</b>
CHIMALPOPCA NO. 115, COL. CENTRO CIUDAD DE MÉXICO C.P. 06000, ALCALDÍA CUAUHTEMOC.
PROYECTO:
<b>RESTAURACIÓN DE LOS MUROS VERDES INTERIORES</b>
PLANO:
<b>ARQUITECTÓNICO E INSTALACIÓN HIDRÁULICA</b>
CONTENIDO:
<b>ALZADO DE MUROS Y DETALLES</b>
OFICIALÍA MAYOR
DIRECCIÓN GENERAL DE INFRAESTRUCTURA FÍSICA SUBDIRECCIÓN GENERAL TÉCNICA DIRECCIÓN DE ELABORACIÓN Y COORDINACIÓN DE PROYECTOS
OFICIAL MAYOR
<b>MTRA. DIMPNA GISELA MORALES GONZÁLEZ</b>
DIRECTORA GENERAL DE INFRAESTRUCTURA FÍSICA <b>LIC. LAURA GABRIELA SÁNCHEZ ACHETIGUE</b>
SUBDIRECTOR GENERAL TÉCNICO
<b>ARQ. JUAN MANUEL DELGADO GARCÍA</b>
DIRECTORA DE ELABORACIÓN Y COORDINACIÓN DE PROYECTOS <b>ARQ. ALEJANDRA MONDRAGÓN HERNÁNDEZ</b>
SUBDIRECTORA DE PROYECTOS
<b>ARQ. VERÓNICA MONTES MARTÍNEZ</b>
DESARROLLO:
<b>ARQ. VERÓNICA MONTES MARTÍNEZ</b>
DIBUJO:
<b>ARQ. VERÓNICA MONTES MARTÍNEZ</b>
ESCALA:
<b>1:100</b>
ACOTACIÓN:
<b>METROS</b>
FECHA:
<b>enero-2024</b>
ARCHIVO:
<b>05_CDMX_5FEB_ARQ_MUROS VERDES INT.DWG</b>

